

HRV

Ficha de producto

Datos Técnicos



WDC3-86S2
Control incluido
de serie



Modelo recuperador de calor		HRV-D500(C)	HRV-D800(C)	HRV-D1000(C)	HRV-D1500(C)	HRV-D2000(C)
Caudal de aire nominal	m ³ /h	500	800	1.000	1.500	2.000
Caudal de aire máximo	m ³ /h	650	1.100	1.400	2.300	2.750
Eficiencia térmica EN308: 5°C exterior / 25°C interior	%	79,4	77,1	78,0	84,6	80,5
Nº velocidades		3	3	3	3	3
Tipo ventilador		DC	DC	DC	DC	DC
Presión sonora nominal	dB(A)	30,5	39	39	46,5	48,5
Presión estática útil nominal en impulsión	Pa	65	100	110	150	160
Presión estática útil máx. en impulsión	Pa	90	90	110	150	160
Medidas (largo/alto/fondo)	mm	1.311/390/1.045	1.311/390/1.225	1.311/390/1.471	1.740/615/1.300	1.811/685/1.500
Peso instalado	kg	62	77	85	168	195
Alimentación	V/f/Hz	220-240/1/50	220-240/1/50	220-240/1/50	220-240/1/50	220-240/1/50
Etapas de filtración	Impulsión	M5+M7	M5+M7	M5+M7	M5+M7	M5+M7
	Retorno	M5	M5	M5	M5	M5
Rango de trabajo mín./máx.	°C	-5°C / 43°C	-5°C / 43°C	-5°C / 43°C	-5°C / 43°C	-5°C / 43°C

Documentación Técnica	Descarga
Manual de Usuario	
Certificado CE	
Mando Manual	
Fichas ErP	
Dimensiones	

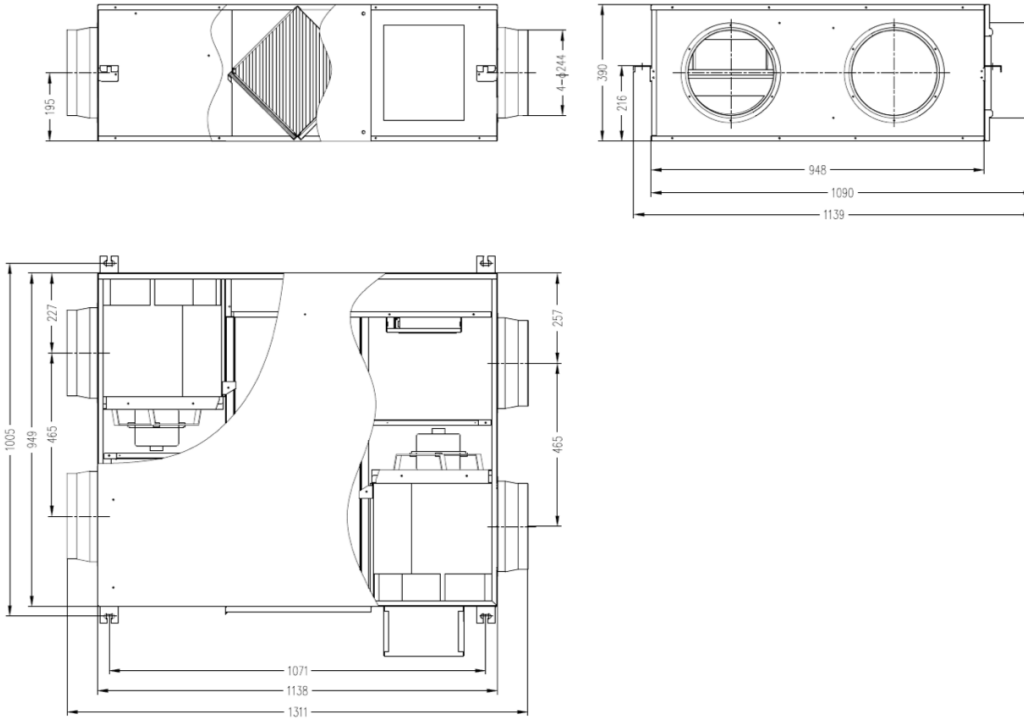
HRV

Ficha de producto

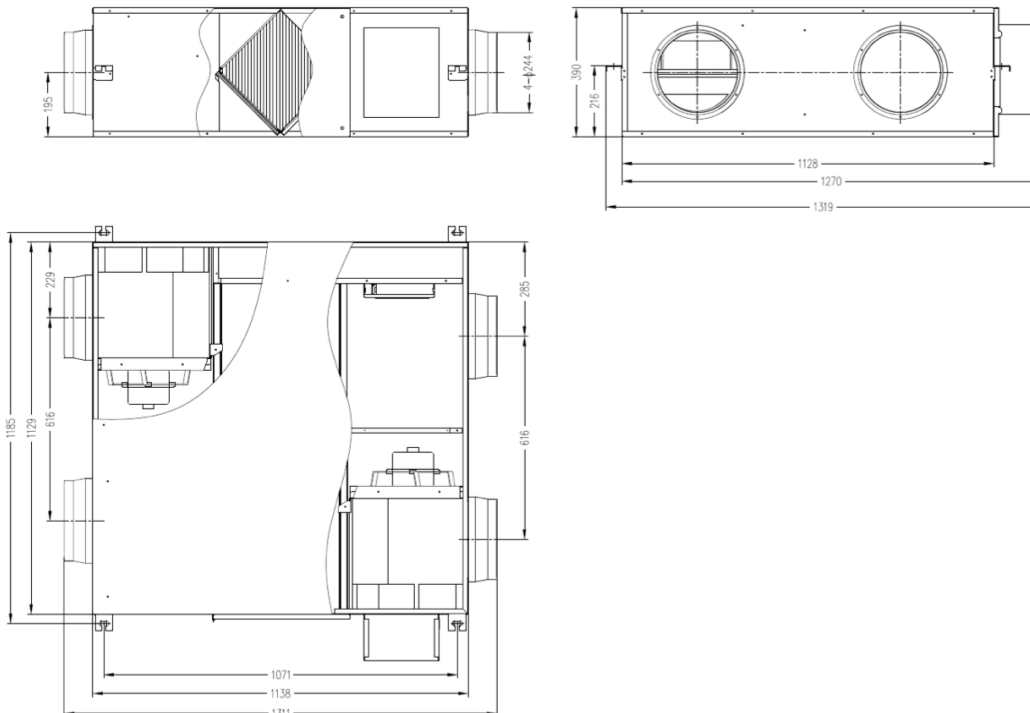
Dimensiones



HRV-D500 (C)



HRV-D800 (C)



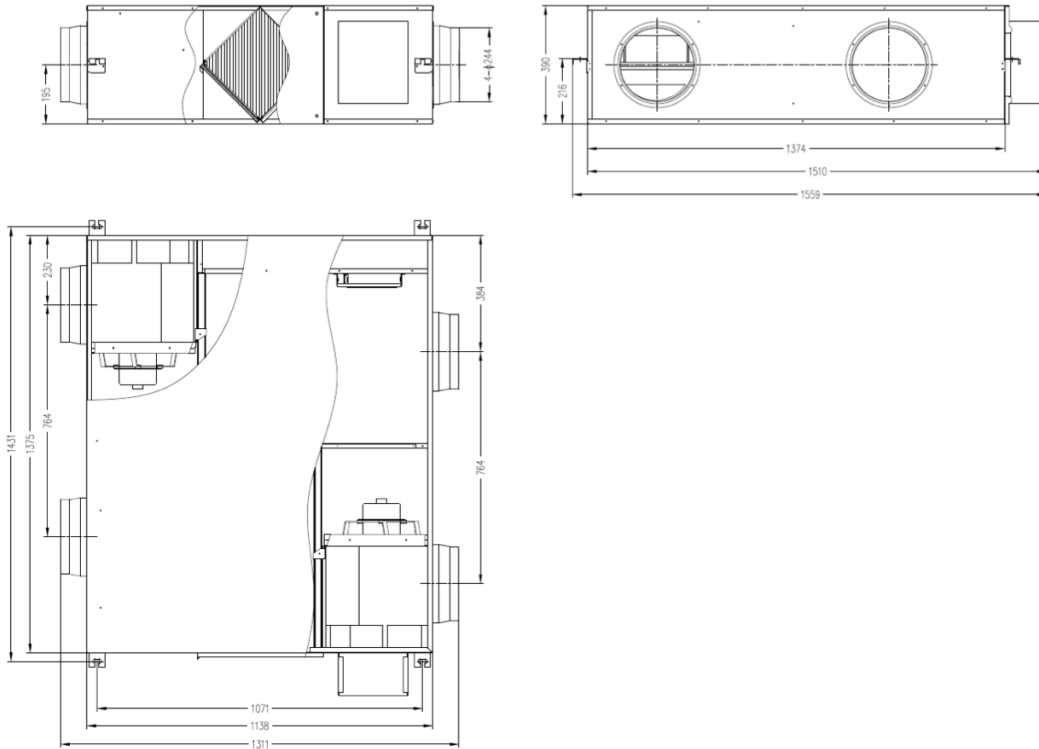
HRV

Ficha de producto

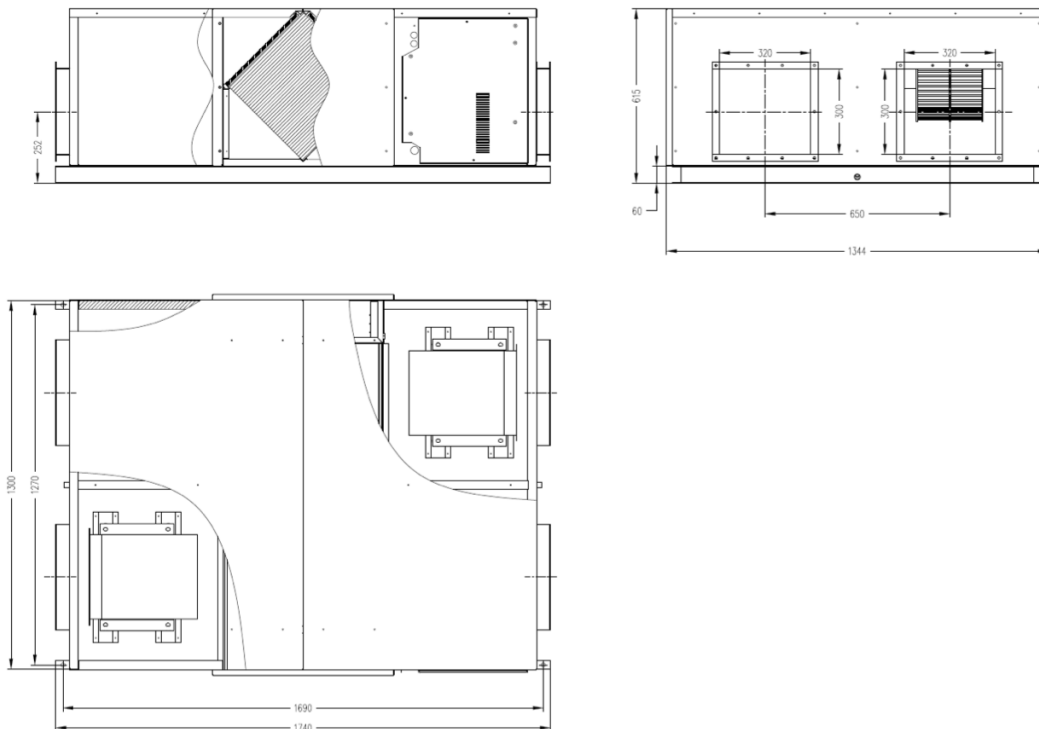
Dimensiones



HRV-D1000 (C)



HRV-D1500 (C)

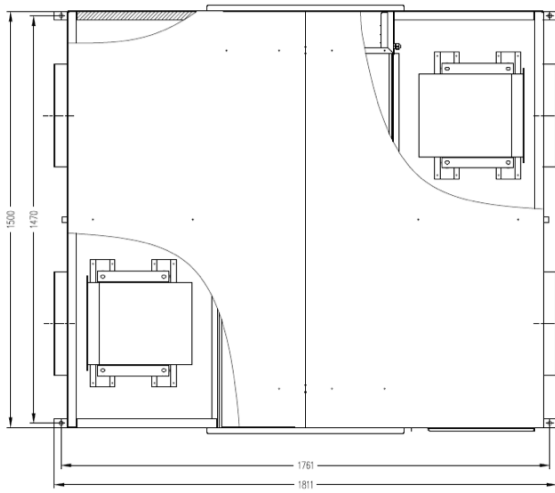
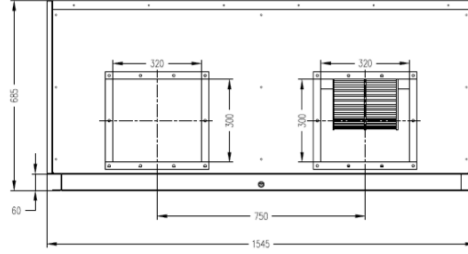
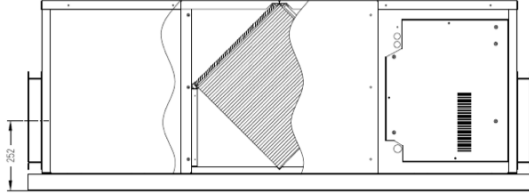


HRV

Ficha de producto

Dimensiones

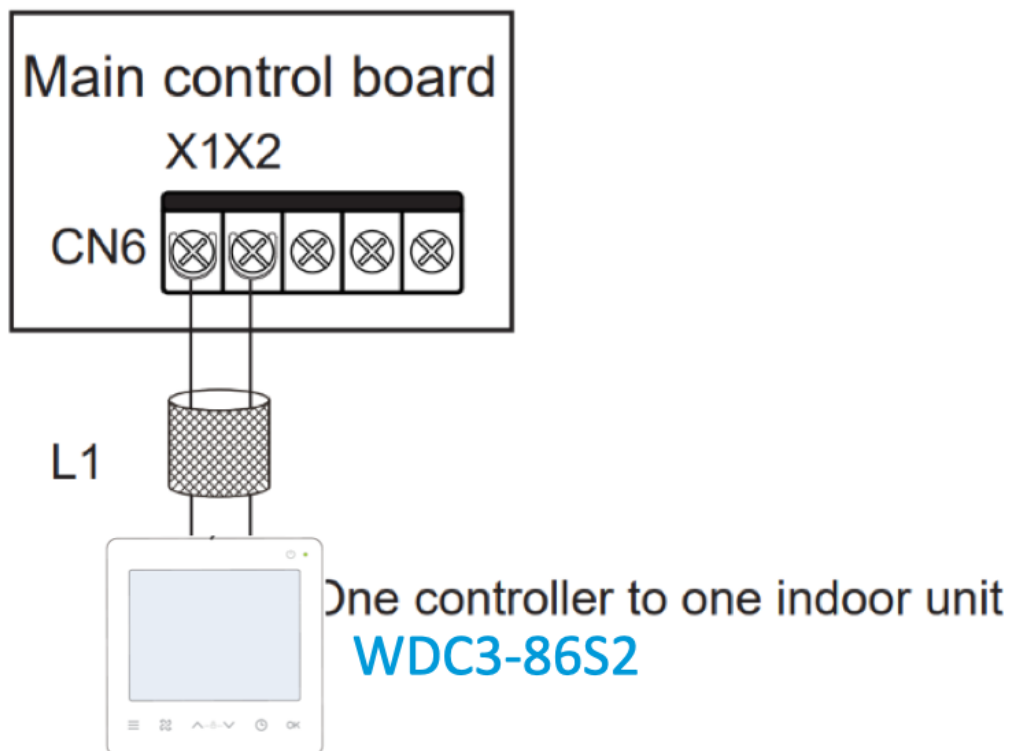
HRV-D2000 (C)



HRV

Ficha de producto

Conexión mando usuario



$L1 \leq 200m$